



Caso de Éxito Feria ACUTELAN 2025

Conectividad de Alto Rendimiento con Omada by TP-Link

Perfil del Cliente

Nombre

Feria ACUTELAN

Industria

Eventos / Ferias y Exposiciones

Capacidad

+3200 personas

Localización

Fermasa, Armilla (Granada)

Integrador

Mimelink Networks SL

1. Introducción

La **40ª edición de ACUTELAN**, referente en el sector de telecomunicaciones y tecnologías de red, buscaba ofrecer a expositores y visitantes una experiencia de conectividad de alto nivel, capaz de soportar un entorno de alta densidad de dispositivos y un intenso flujo de demostraciones en tiempo real.

Con **más de 3.200 participantes**, la feria planteó como prioridad mejorar el rendimiento de la red, garantizando velocidad, estabilidad y baja latencia en todo el recinto.



2. Equipos Destacados del Montaje

Para que la red de conectividad diese ese salto cualitativo se utilizó la solución Omada by TP-Link.

- 4 Puntos de Acceso **Wi-Fi 7 EAP783**, Triple Banda de montaje en Techo BE19000
- 2 Puntos de Acceso **Wi-Fi 7 EAP723**, Montaje en techo BE3600
- 1 Punto de Acceso **Wi-Fi 7 EAP772-Outdoor**, para exteriores BE9300
- **Controlador** en la **nube de Omada**

3. El Reto: Conectividad y Estabilidad durante todo el momento de la feria

El principal reto de la instalación en ACUTELAN 2025 consistió en garantizar una conectividad de alto nivel en un entorno con gran densidad de usuarios y dispositivos, con más de 3.200 participantes y numerosos equipos de demostración en constante movimiento.

La parte organizadora de ACUTELAN requería que cada expositor y visitante pudiera conectarse de forma fluida y sin interrupciones. A esto se sumaba la necesidad de gestionar la **saturación del espectro**, provocada por la presencia simultánea de múltiples redes inalámbricas, así como asegurar un **ancho de banda suficiente y baja latencia**, incluso en las horas punta del evento.

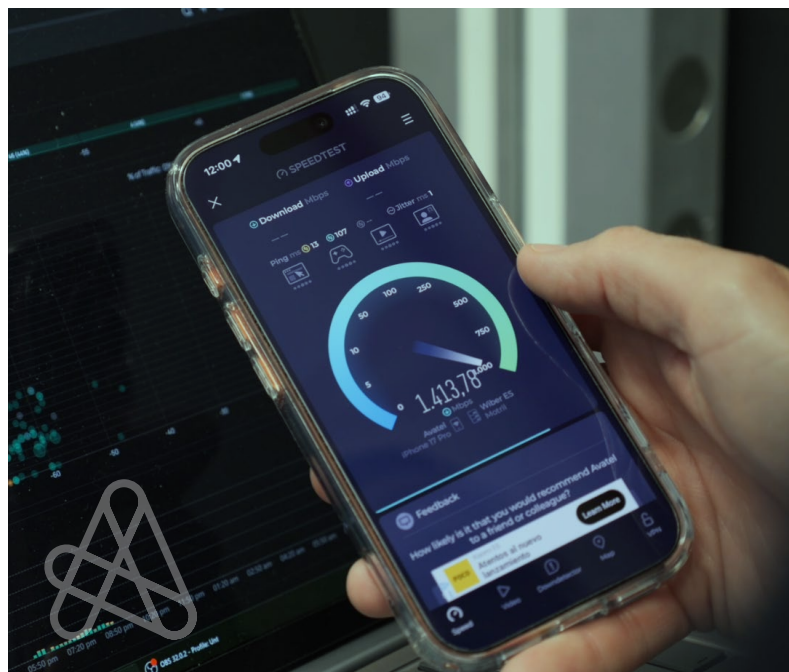
Para superar estos desafíos la parte organizadora de la feria confió en **Mismelink Networks SL**, encargándose del despliegue técnico de la infraestructura, implementando una gestión centralizada y monitorización constante de la red mediante la plataforma Omada Cloud.

Gracias a esta planificación y ejecución, se consiguió mantener una experiencia de conexión uniforme, estable y de alta velocidad durante toda la feria, permitiendo que expositores y visitantes disfrutaran de una conectividad confiable y de máximo rendimiento en todo momento, consolidando a ACUTELAN como un evento innovador y altamente tecnológico.

4. La solución: Conectividad a triple banda para mayor estabilidad y menor interferencia

Para garantizar una conectividad de alto nivel durante ACUTELAN 2025, se implementó un total de **7 puntos de acceso distribuidos estratégicamente** por todo el recinto ferial.

Se instalaron **4 puntos EAP783**, ubicados en posiciones clave, que operan en **triple banda** (2,4 GHz, 5 GHz y 6 GHz), lo que permite mayor estabilidad, velocidad y menor interferencia, además de garantizar baja latencia. Gracias a las tecnologías Multi-Link Operation y Multi-RU,



estos puntos de acceso pueden utilizar simultáneamente las tres bandas con alto rendimiento, optimizando la experiencia de conexión incluso en momentos de alta densidad de usuarios.

Además, se incorporaron **2 puntos EAP723** para proporcionar soporte en áreas con menor afluencia de público, facilitando el **Fast Roaming** (itinerancia rápida) entre estos y el resto de los puntos de acceso. Esto **amplió de forma eficiente el mapa de cobertura del recinto** y aseguró que los visitantes y expositores mantuvieran una conectividad continua al desplazarse por la feria.

Para cubrir también la zona exterior, se instaló **1 punto de acceso EAP772-Outdoor** en la entrada del recinto, garantizando que los usuarios pudieran conectarse desde el primer momento que llegaban al evento.

Todos los equipos fueron conectados y gestionados a través de la **Plataforma Omada Cloud**, permitiendo supervisión centralizada de la red, control de densidad de conexión y velocidad, y asegurando la estabilidad y el rendimiento óptimo de la infraestructura durante toda la feria.

5. El montaje: Ubicación y Planificación Estratégica

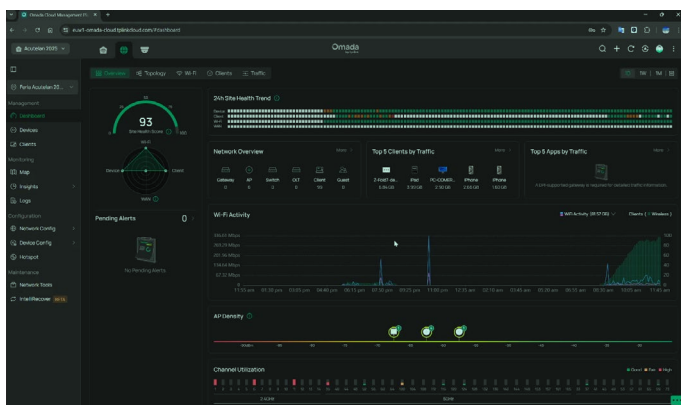
Adaptándose al limitado **plazo de montaje de la feria**, Mismelink Networks SL, en estrecha colaboración con el equipo de TP-Link, **llevó a cabo una planificación exhaustiva de la ubicación de cada punto de acceso**, teniendo en cuenta la densidad de usuarios, la distribución de los expositores, los flujos de movimiento dentro del recinto y la posible saturación del espectro inalámbrico.

Cada decisión sobre la colocación de los equipos fue clave para garantizar que la red ofreciera **alta velocidad, baja latencia y estabilidad** incluso en los momentos de máxima afluencia.

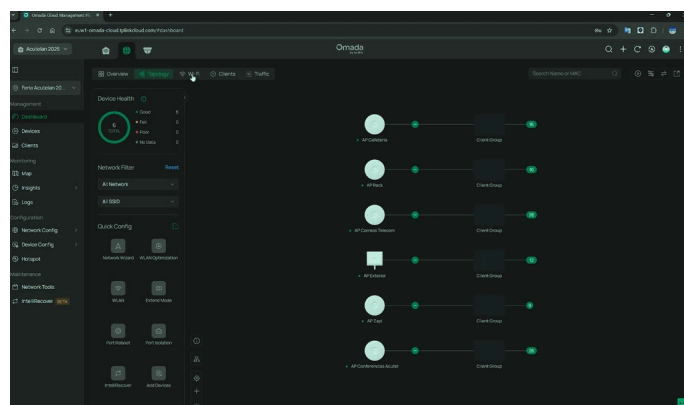
Una vez completada la instalación física, todos los puntos de acceso fueron conectados y configurados mediante la **plataforma Omada Cloud**, lo que permitió una **configuración y supervisión constante** de toda la red, asegurando que cada visitante y expositor pudiera disfrutar de una experiencia de conectividad fluida y confiable durante la feria.



1. Interfaz Omada Cloud Management / Network Analyze.



2. Interfaz Omada Cloud Management / Dashboard.



3. Interfaz Omada Cloud Management / Dashboard.

6. Conclusión

Gracias a este despliegue, la feria de ACUTELAN 2025 pudo ofrecer a expositores y visitantes una **experiencia de red que superó incluso las conexiones cableadas habituales**, alcanzando picos de **1,4 Gbps de descarga y casi 1 Gbps de subida** en las horas punta del evento.

La combinación de planificación estratégica, puntos de acceso de última generación y gestión centralizada mediante Omada Cloud permitió garantizar **alta velocidad, estabilidad y baja latencia** durante toda la feria, consolidando la reputación de ACUTELAN como un evento **innovador y altamente tecnológico**, capaz de adaptarse a las exigencias de un entorno cada vez más digital y conectado.